

BREIPATROON

SIMY'S STUDIO



NEDERLANDS



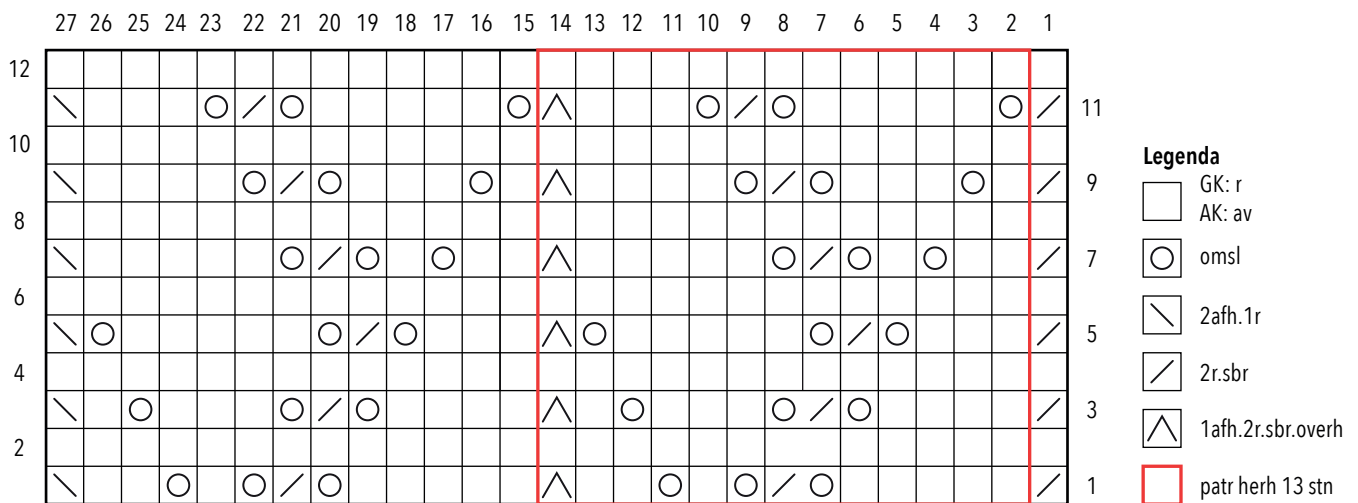
BUTTON-UP BRAMBLE

To Allport

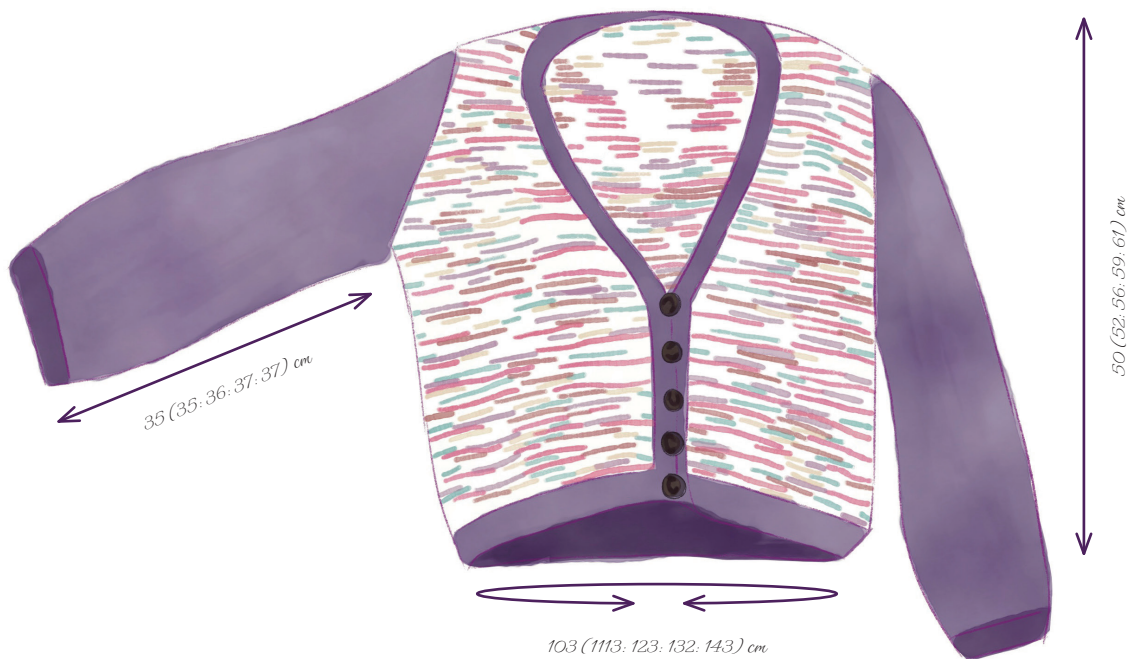
Maattabel

Maat	S	M	L	XL	XXL
Past borstomtrek	81-86 cm	91,5 - 96,5 cm	101,5- 106,5 cm	111,5- 117 cm	122- 127 cm
Borstomtrek vest	103 cm	113 cm	123 cm	132 cm	143 cm
Lengte vest	50 cm	52 cm	56 cm	59 cm	61 cm
Mouwnaad	35 cm	35 cm	36 cm	37 cm	37 cm

Diagram



Schema





Een prachtig vest met V-hals perfect voor het voor- en najaar. De mouwen met kantwerk in de kleuren van Hope vormen een mooi contrast met de afwisselende kleurenpracht van Truth.



BUTTON-UP BRAMBLE CARDIGAN

Jo Allport

BENODIGDHEDEN

Simy's Studio Truth DK Weight (100% Superwash Merinowol; 100 gr/300 m)

Kleur A 64 You're never too old to learn x 2 (2: 3: 3: 4) strengen

Simy's Studio Hope DK Weight (100% Superwash Merinowol; 100 gr/300 m)

Kleur B 08 Opposites attract x 2 (2: 3: 3: 4) strengen

3,25 mm, 3,5 mm en 4 mm breinaalden

3,5 mm rondbreinaalden, 100 cm lang (voor Boord)

Stekenhouders

17 mm knopen x 5 (5: 5: 5: 6)

STEKENVERHOUDING

23 stn en 30 rijen in tr met 4 mm naalden meten 10 x 10 cm

22 stn en 32 rijen in Kantpatr met 4 mm naalden meten 10 x 10 cm

AFMETINGEN

Zie pagina 2 voor Maattabel

AKORTINGEN

Zie pagina 6

SPECIALE AFKORTINGEN

mind 1 s minder 1 s aan weerszijden breiwerk. Tijdens GK rijen: 2r, 2afh.1r, brei tot laatste 4 stn, 2r.sbr, 2r. Tijdens AK rijen: 2av, 2av.sbr, brei tot laatste 4 stn, 2av.sbr AL, 2av

OPMERKINGEN

Wissel waar mogelijk elke twee rijen van streng Truth om *colour pooling* te voorkomen. Om kleuren van oude en nieuwe streng Hope

netjes in elkaar over te laten lopen, brei 1 of 2 cm voordat je wisselt van streng.

V-hals vest wordt heen en weer in rijen gebreid in aparte delen voor Achterpand, Voorpanden en Mouwen. Mouwen worden gebreid met Kantpatr.

Schouderaden worden gesloten en dan wordt (Hals)boord opgenomen en gebreid. Er is een naadtoeslag van 1 s aan weerszijden van Achterpand en Mouwen en aan zijkant van elk Voorpand.

Mouwen worden in armsgaten gezet, waarna Mouw- en zijnaden worden gesloten en knopen worden bevestigd.

Lees GK rijen van Diagram met rechts naar links en AK rijen van links naar rechts.

PATROON STEKEN

Enkele Boordsteek

Rij 1 (GK) *1r, 1av; herh vanaf * tot eind.

Rij 2 (AK) Herh Rij 1.

Kantpatroon

Brei over een meervoud van 13 + 1 s/stn en 12 rijen.

Rij 1 (GK) 2r.sbr, *5r, omsl, 2r.sbr, omsl, 1r, omsl, 2r, 1afh.2r.sbr.overh; herh vanaf * tot laatste 12 stn, 5r, omsl, 2r.sbr, omsl, 1r, omsl, 2r, 2afh.1r.

Rij 2 en alle AK rijen Averecht.

Rij 3 2r.sbr, *4r, omsl, 2r.sbr, omsl, 3r, omsl, 1r, 1afh.2r.sbr.overh; herh vanaf * tot laatste 12 stn, 4r, omsl, 2r.sbr, omsl, 3r, omsl, 1r, 2afh.1r.

Rij 5 2r.sbr, *3r, omsl, 2r.sbr, omsl, 5r, omsl, 1afh.2r.sbr.overh; herh vanaf * tot laatste 12 stn, 3r, omsl, 2r.sbr, omsl, 5r, omsl, 2afh.1r.

Rij 7 2r.sbr, *2r, omsl, 1r, omsl, 2afh.1r, omsl, 5r, 1afh.2r.sbr.overh; herh vanaf * tot laatste 12 stn, 2r, omsl, 1r, omsl, 2afh.1r, omsl, 5r, 2afh.1r.

Rij 9 2r.sbr, *1r, omsl, 3r, omsl, 2afh.1r, omsl, 4r, 1afh.2r.sbr.overh; herh vanaf * tot laatste 12 stn, 1r, omsl, 3r, omsl, 2afh.1r, omsl, 4r, 2afh.1r.

Rij 11 2r.sbr, *omsl, 5r, omsl, 2afh.1r, omsl, 3r, 1afh.2r.sbr.overh; herh vanaf * tot laatste 12 stn, omsl, 5r, omsl, 2afh.1r, omsl, 3r, 2afh.1r.

Rij 12 Averecht.

INSTRUCTIES

ACHTERPAND

Met 3,5 mm naalden en Kleur B, zet 120 (132: 144: 154: 166) stn op.

Brei in Enkele Boordsteek tot boord 4 cm meet, eindig met een AK rij.

Wissel naar 4 mm naalden en Kleur A en brei in tr tot werk 29 (29: 31: 33: 34) cm meet vanaf opzetrand, eindig met een AK rij.

Vorming Armsgat

Brei verder in tr en kant 5 (6: 7: 8: 9) stn af aan beg van volg 2 rijen. [110 (120: 130: 138: 148) stn]

Mind 1 s aan weerszijden van volg 3 rijen. [104 (114: 124: 132: 142) stn]

Brei 1 rij zonder vorming, mind dan 1 s aan weerszijden van volg (GK) rij en elke volg GK rij tot 90 (94: 102: 108: 116) stn overblijven.

Brei verder in tr zonder vorming tot werk 48 (50: 54: 57: 59) cm meet vanaf opzetrand, eindig met een AK rij.

Vorming Schouders

Kant 7 (7: 8: 9: 10) stn af aan beg van volg 4 (2: 2: 4: 4) rijen. [62 (80: 86: 72: 76) stn]

Kant 8 (8: 9: 10: 11) stn af aan begin van volg 2 (4: 4: 2: 2) rijen. [46 (48: 50: 52: 54) stn]

Plaats overige 46 (48: 50: 52: 54) stn op stekhouder.

LINKERVOORPAND

Met 3,5 mm naalden en Kleur B, zet 56 (62: 68: 74: 80) stn op.

Brei in Enkele Boordsteek tot boord 4 cm meet, eindig met een AK rij. Wissel naar 4 mm naalden en Kleur A en brei in tr tot werk 20 (21: 23: 23: 24) cm meet vanaf opzetrand, eindig met een AK rij. **

Vorming V-hals

Volg rij (GK) R tot laatste 4 stn, 2r.sbr, 2r. [1 s mind]

Brei 3 rijen zonder vorming in tr.

Herh laatste 4 rijen nog 18 (19: 20: 22: 23)x en brei

TEGERLIJKERTIJD als volgt aan Vorming Armsgat zodra werk 29 (29: 31: 33: 34) cm meet vanaf opzetrand en eindigt met een AK rij:

Vorming Armsgat

Ga verder met Vorming V-hals in tr zoals aangegeven en kant 5 (6: 7: 8: 9) stn af aan beg van volg rij (GK rij).

Brei 1 rij zonder vorming en mind dan 1 s aan rand van armsgat tijdens volg 3 rijen.

Brei 1 rij zonder vorming.

Mind 1 s aan rand van armsgat tijdens volg rij (GK rij).

Herh laatste 2 rijen nog 6 (9: 10: 11: 12)x. [22 (23: 26: 28: 31) stn]

Brei verder zonder vorming in tr, tot werk zelfde meet als Achterpand tot schouder, eindig met een AK rij.

Vorming Schouder

Kant 7 (7: 8: 9: 10) stn af aan beg van volg 2 (1: 1: 2: 2) GK rij(en). [8 (16: 18: 10: 11) stn]

Kant 8 (8: 9: 10: 11) stn af aan beg van volg 1 (2: 2: 1: 1) GK rij(en).

RECHTERVOORPAND

Brei zoals Linkervoorpand tot **.

Vorming V-hals

Volg rij (GK) 2r, 2afh.1r, r tot eind. [1 s mind]

Brei 3 rijen zonder vorming in tr.

Herh laatste 4 rijen nog 18 (19: 20: 22: 23)x en brei

TEGERLIJKERTIJD als volgt aan Vorming Armsgat zodra werk 29 (29: 31: 33: 34) cm meet vanaf opzetrand en eindigt met een GK rij:

Vorming Armsgat

Ga verder met Vorming V-hals in tr en kant 5 (6: 7: 8: 9) stn af aan beg van volg rij (AK rij).

Mind 1 s bij rand van armsgat tijdens volg 3 rijen.

Brei 1 rij zonder vorming.

Mind 1 s bij rand van armsgat tijdens volg rij (GK rij).

Herh laatste 2 rijen nog 6 (9: 10: 11: 12)x. [22 (23: 26: 28: 31) stn]

Brei verder in tr tot werk zelfde meet als van Achterpand tot schouder, eindig met een GK rij.

Vorming Schouder

Kant 7 (7: 8: 9: 10) stn af aan beg van volg 2 (1: 1: 2: 2) AK rij(en). [8 (16: 18: 10: 11) stn]



Kant 8 (8: 9: 10: 11) stn af aan beg van volg 1 (2: 2: 1: 1) AK rij(en).

MOUW (MAAK 2)

Met 3,25 mm naalden en Kleur B, zet 56 (59: 62: 65: 69) stn op.

Brei in rib s tot Mouw 2 cm meet, eindig met een AK rij.

Wissel naar 4 mm naalden.

Alleen maat S en M

Volg rij (GK) 3 (4: -: -: -)r, *1r, rva; herh vanaf* tot laatste 3 stn, 3r. [81 (85: -: -: -) stn]

Alleen maat L

Volg rij (GK) Rva, *1r, rva; herh vanaf* tot laatste st, rva. [- (-: 94: -: -) stn]

Alleen maat XL en XXL

Volg rij (GK) Rva, **1r, rva; herh vanaf* tot laatste - (-: -: 0: 2) stn, rva - (-: -: 0: 2)x. [- (-: -: 98: 105) stn]

Alle maten

Volg rij (AK) Averecht.

Brei in kantpatr als volgt of volg Diagram op pagina 2:

Rij 1 (GK) 1 (3: 1: 3: 0)r, (brei Rij 1 van Kantpatr over 79 (79: 92: 92: 105) stn, 1 (3: 1: 3: 0)r.

Let op: alle stn zijn av stn in laatste rij.

Rij 2 (AK) 1 (3: 1: 3: 0)av, (brei Rij 2 van Kantpatr over 79 (79: 92: 92: 105) stn, 1 (3: 1: 3: 0)av.

Deze twee rijen geven Kantpatr aan met 1 (3: 1: 3: 0) rand s/stn aan weerszijden in tr en middelste 79 (79: 92: 92: 105) stn in Kantpatr.

Brei verder in tr en Kantpatr zoals aangegeven, herh 12-rij patr tot Mouw 35 (35: 36: 37: 37) cm meet vanaf opzetrans, eindig met een AK rij.

Vorming Mouwkop

Brei verder in tr en Kantpatr zoals aangegeven en kant 5 (6: 7: 8: 9) stn af aan beg van volg 2 rijen. [71 (73: 80: 82: 87) stn]

Mind 1 s aan weerszijden van volg 4 rijen. [63 (65: 72: 74: 79) stn]

Mind 1 s aan weerszijden van volg rij en elke volg tweede rij voor in totaal 12 (12: 14: 14: 16) rijen. [51 (53: 58: 60: 63) stn]

Brei 2 (6: 10: 10: 8) rijen zonder vorming.

Mind 1 s aan weerszijden van volg rij en elke volg tweede rij voor in totaal 12 (14: 14: 16: 18) rijen. [39 (39: 44: 44: 45) stn]

Mind 1 s aan weerszijden van volg 4 rijen. [31 (31: 36: 36: 37) stn]

Kant 10 (10: 12: 12: 12) stn af aan beg van volg 2 rijen. [11 (11: 12: 12: 13) stn]

Kant overige stn af.

BOORD

Sluit beide schouderaden.

Met 3,5 mm naalden en Kleur B, met GK naar voren en beg bij boordrand van Rechtersvoorband, neem 46 (49: 53: 53: 56) stn op en brei r langs rechte deel, neem 72 (74: 79: 86: 89) stn op en brei r diagonaal naar schouder, 46 (48: 50: 52: 54) stn r voor Achtersband van stekhouder, neem 72 (74: 79: 86: 89) stn op en brei r langs diagonaal, en neem als laatste 46 (49: 53: 53: 56) stn op en brei r langs rechte deel van Linkersvoorband.

[282 (294: 314: 330: 344) stn]

Brei in Enkele Boordsteek beg met Rij 2 (AK rij) tot Boord 1,5 cm meet, eindig met een AK rij.

Knoopsgatrij

Volg rij (GK) Brei 2 stn in Enkele Boordsteek, 2r.sbr, omsl, * brei 8 (9: 10:10: 8) stn in Enkele Boord s, 2r.sbr, omsl; herh vanaf * nog

3 (3: 3: 3: 4)x, brei in Enkele Boordsteek tot eind.

Ga verder in Enkele Boordsteek patr tot halsboord 3 cm meet, eindig met een GK rij.

Kant af in Enkele Boordsteek patr aan AK.

IN ELKAAR ZETTEN

Zet mouwen in armsgaten. Sluit mouw- en zijnaden.

Bevestig knopen.

AFWERKING

Hecht alle draadjes af en span tot juiste afmetingen op.



AFKORTINGEN

[]	aantal stn in toer/rij staat tussen rechte haakjes
1afh.1r.overh	1 s afhalen, 1 s recht breien, afgehaalde s overhalen
1afh.2r.sbr.	1 s afhalen, 2 stn recht samen breien, afgehaalde s overhalen
overh	haal 2 stn één voor één recht af, steek
2afh.1r	linkernaald van links naar rechts in voorkant van 2 afgehaalde stn en brei ze recht samen om 1 s te mind
2av.sbr	2 stn averecht samen breien om 1 s te mind: steek rechternaald av in volg 2 stn en brei av samen (rechts hellende mind)
2r.sbr	2 stn recht samen breien om 1 s te mind: steek rechternaald r in volg 2 stn en brei r samen
AK	achterkant
av	averecht
beg	begin/beginnend
bzk	breinaalden zonder knop
GK	goede kant
herh	herhaal/herhaling
meerd	meerder(en)/meerdering(en)
mind	minder(en)/mindering(en)
omsl	omslaan/omslag(en)
patr	patroon
r	recht
rib s	ribbelsteek: alle rijen recht breien

rva	recht voor achter: brei recht in voor- en achterkant van s om 1 s te meerderen
s/stn	steek/steken
sbr	samen breien
sm	stekenmarkeerder(s)
tr	tricotsteek: GK recht, AK averecht
volg	volgende

Herhalingen

*.....; **herh vanaf * nog 2x/tot eind** brei instructies na * en herhaal daarna zoals aangegeven. Hetzelfde geldt voor twee of meer sterretjes: **.....; herh vanaf etc.

(.....) **2x/tot eind** brei instructies tussen haakjes het *totaal* aantal keren zoals aangegeven



VERZORGING VAN MERINOWOL

In het Simy's Studio boek vind je patronen voor onze nieuwe garens. Behandel deze handgeverfde hoogwaardige en natuurlijke vezel voorzichtig. Merinowol is delicateser dan synthetische mixgarens, vooral wanneer deze items veel worden gedragen, zoals sokken. Merinowol hoeft minder vaak gewassen te worden. Gebruik een mild, pH-neutraal wasmiddel en was kledingstukken binnenstebuiten. Voor meer info: simysstudio.com

OVER SIMY'S STUDIO

Wij van Simy's Studio begrijpen dat craften meer is dan alleen een hobby; het is een verrijkende levensstijl die passie koestert en de verbeelding aanwakkerd. Ons merk is gebaseerd op de overtuiging dat craften verder gaat dan het eindresultaat, het is een buitengewone reis van zelfontdekking en een toegangspoort tot vele ideeën.

Een selectie patronen geeft je de kans om de fantastische mogelijkheden te verkennen die Simy's Studio garens te bieden heeft.



SIMY'S STUDIO

Mercuriusweg 16
9482WL Tynaarlo
The Netherlands

Voor vragen: simysstudio.com
Voor correcties patronen: simysstudio.com/nl/correcties

Met dank aan Wysing Arts Centre
Phil Root & Giles Round, *The Grantchester Pottery*, 2014
Folke Kobberling en Martin Kaltwasser, *Amphis*, 2008

©2023 Simy's Studio

Powered by



Alle rechten voorbehouden. Niets uit deze publicatie mag worden gekopieerd of gereproduceerd zonder schriftelijke toestemming van de uitgever. Alleen voor persoonlijk gebruik.