

Blue Tit Kissen Gehäkelte Version

Woche 4


**DAWN
CHORUS**

Pick & Mix CKAL Experience

Blue Tit Cushion by Liz Barradough



Das Copyright zu dieser Anleitung liegt bei ©Scheepjes.com. Es darf unbegrenzt privat genutzt werden. Man darf ein Exemplar der Anleitung ausdrucken oder digital speichern. Die Anleitung darf aber nicht vervielfältigt oder verkauft werden, weder digital noch ausgedruckt. Die Anleitung darf auch nicht online hochgeladen werden, weder das komplette Dokument noch einzelne Teile davon.

Man darf fertige Teile verkaufen, die nach dieser Anleitung gearbeitet wurden, muss dabei aber den Designer erwähnen. Auch wenn man das Material verkauft, darf man keine gedruckten Kopien hinzufügen, da dies das Copyright verletzen würde.

Blue Tit Kissen

Gehäkelte Version Pattern



Von *Liz Barraclough*

ABKÜRZUNGEN

[] Anzahl der Maschen in dieser Reihe

Km Kettmasche(n)

Lm Luftmasche(n)

M Masche(n)

ZUSAMMENSETZUNG

Kissen-Vorderteil und -Rücken mit den Rückseiten aufeinander legen, man schaut auf die Vorderseite. Die Teile so ausrichten, dass die zusammengehörenden Maschen und Reihen aufeinanderliegen, dann Km durch beide Lagen hindurch arbeiten, bis drei Seiten verbunden sind:

An der unteren rechten Ecke beginnen (Rechtshänder) oder an der unteren linken (Linkshänder), die Nadel 4 mm am Reihenende von vorne nach hinten durch beide Lagen hindurchstecken und eine Schlaufe holen.

Die Nadel von vorne nach hinten zwischen den 2 M der nächsten Reihe hindurchstecken, eine Schlaufe holen (2 Schlaufen auf der Nadel).

Diese neue Schlaufe durch die erste Schlaufe auf der Nadel ziehen – eine Kettmasche ist fertig.

Weiter bis zur oberen Ecke je 1 Km zwischen die beiden M am Ende jeder Reihe. [117 Km]

Das Teil weiterdrehen, je 1 Km in die restlichen M der 118. Reihe. [93 Km]

Das Teil weiterdrehen, je 1 Km zwischen die beiden M am Ende jeder Reihe. [117 Km]

Die Kissenfüllung hineinstecken, darauf achten, dass die Ecken der Füllung in den Kissenecken stecken (Klammern in den oberen Ecken können hilfreich sein).

Das Teil weiterdrehen, die untere Kante mit Km in die Lm-Kette schließen, den Faden abschneiden. [93 Km]

Das Kissen aufschütteln.

FERTIGSTELLUNG

Alle Fadenenden vernähen.



Blue Tit Cushion

Gehäkelte Version schema



Teil 3.1/3.2

Schema: Stickmuster

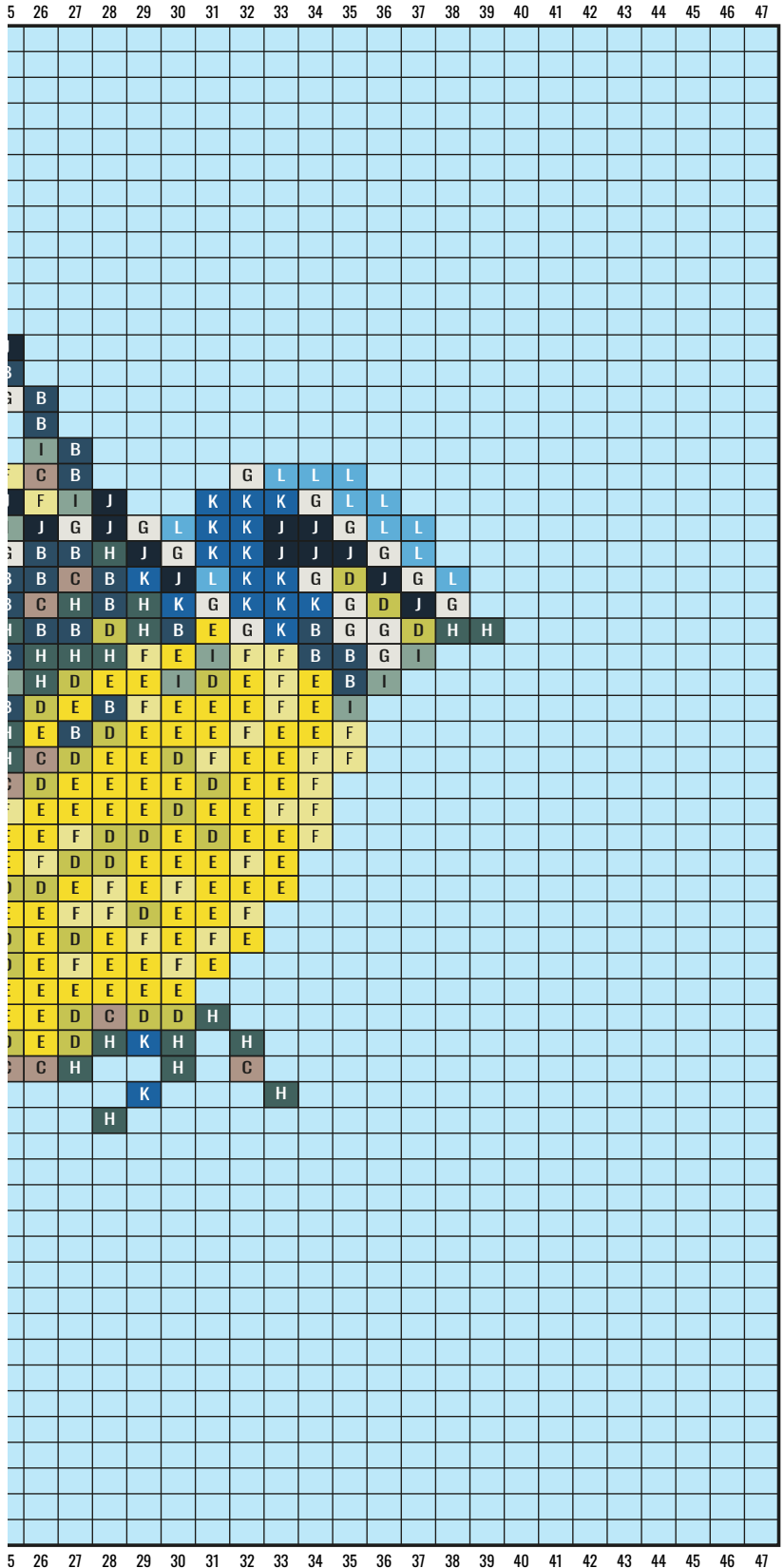
	1	2	3	4	5	6	7	8	9	10	11	12	13	14	15	16	17	18	19	20	21	22	23	24	25	26	27	28	29	30	31	32	33	34	35	36					
1																																									
2																																									
3																																									
4											J				J																										
5							J			C	B	J			B	J																									
6							B			D	G	B			C	J				J																					
7							C	J			F	C	J		D	J				B																					
8							D	B	J			F	B	B	D	B				C	J																				
9									H	B			C	B		D	J			G	B																				
10									D	C	B			D	C	B	G	B			B																				
11										F	C	B			C	C	B	G	C					J																	
12										B		F	C	B		G	C	C	B	G	C			B	J																
13									D	C	B		F	D	B	G	C	C	B	I	F	C	G	B		J															
14									D	C	C	B	C	F	D	B	D	C	C	B	I	F		B		B															
15									D	F	C	C	C	B	C	B	B	D	C	B	J	F	C		G	B															
16										B	F	D	C	C	B	C	B	B	C	D	B	J	F			B															
17									D	C	B	F	D	C	C	B	C	B	B	B	D	B	J	C		I	B														
18										D	C	C	H	D	B	C	C	C	D	B	J	C	B	J	F	C	B									G	L	L	L		
19										G	C	C	C	F	B	B	C	B	G	B	J	C	B	J	F	I	J									K	K	K	G	L	L
20										D	B	G	H	H	D	F	I	B	I	D	G	C	J	G	I	J	G	J	G	L	K	K	J	J	J	J	J	J	J		
21										D	C	C	C	C	H	H	C	D	B	B	C	B	B	C	G	B	B	H	J	G	K	K	J	J	J	J	J	J	J		
22											G	F	C	H	C	D	C	B	I	C	C	D	B	H	B	B	C	B	K	J	L	K	K	G	D	J	J	J			
23												G	F	C	B	B	I	G	D	B	B	H	G	B	C	H	B	H	K	G	K	K	K	G	D	J	J	J			
24												G	C	C	B	C	G	C	D	B	H	H	G	H	H	B	D	H	B	E	G	K	B	B	G	J	J	J			
25												D	B	B	C	C	D	B	H	H	B	I	D	H	B	H	H	D	F	E	I	F	F	B	B	G	J	J			
26												C	G	B	C	B	C	H	I	D	B	C	B	I	H	D	E	E	I	D	E	F	E	B	I	J	J				
27												G	B	I	C	C	I	B	D	B	C	I	I	B	D	E	B	F	E	E	E	F	E	I	J	J	J				
28												G	C	I	I	B	D	B	I	I	D	B	H	E	B	D	E	E	E	F	E	E	F	E	E	F	J	J			
29												D	I	G	D	B	B	I	D	B	B	H	H	C	D	E	E	D	F	E	E	F	E	E	F	J	J	J			
30																																									
31																																									
32																																									
33																																									
34																																									
35																																									
36																																									
37																																									
38																																									
39																																									
40																																									
41																																									
42																																									
43																																									
44																																									
45																																									
46																																									
47																																									
48																																									
49																																									
50																																									
51																																									
52																																									
53																																									
54																																									
55																																									
56																																									
57																																									
58																																									
59																																									

Blue Tit Cushion

Gehäkelte Version schema



Teil 3.2/3.2



Legende

Hinweis: Jeder Kreuzstich wird über 2 Stiche und 2 Reihen gestickt

- 1 Hintergrund Scheepjes Scrumptious 343 French Blue Macaron
- 2 Farbe B Scheepjes Cahlista 164 Light Navy
- 3 Farbe C Scheepjes Cahlista 406 Soft Beige
- 4 Farbe D Scheepjes Cahlista 512 Lime
- 5 Farbe E Scheepjes Cahlista 280 Lemon
- 6 Farbe F Scheepjes Cahlista 100 Lemon Chiffon
- 7 Farbe G Scheepjes Cahlista 106 Snow White
- 8 Farbe H Scheepjes Cahlista 244 Spruce
- 9 Farbe I Scheepjes Cahlista 528 Silver Blue
- 10 Farbe J Scheepjes Cahlista 124 Ultramarine
- 11 Farbe K Scheepjes Cahlista 201 Electric Blue
- 12 Farbe L Scheepjes Cahlista 511 Cornflower